

SERIE DP 25 3.3.1.045.

CODICE DI ORDINAZIONE - *DECODING*
3.3.1.045 . 30 . XX . 0

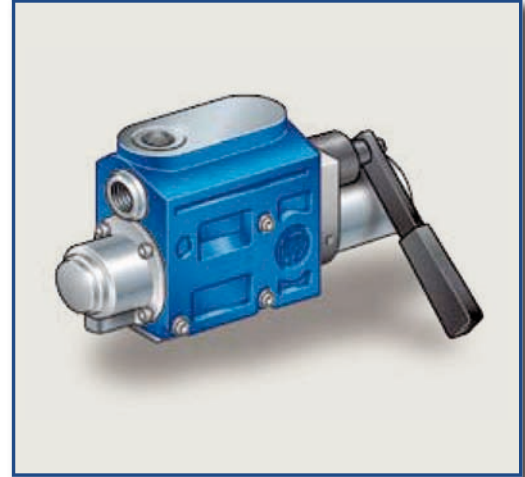
DOPPIA TARATURA
DUAL SETTING
DP 25/30

TARATURA VALVOLA MASSIMA PRESSIONE
PRESSURE RELIEF VALVE SETTING
14 = 14÷22 MPa (140÷220 bar)
15 = 15÷25 MPa (150÷250 bar)
17 = 17÷27 MPa (170÷270 bar)
22 = 22÷35 MPa (220÷350 bar)

DISTRIBUTORE DOPPIA TARATURA
VALVE WITH DUAL SETTING

CODICE BASE/BASIC CODE

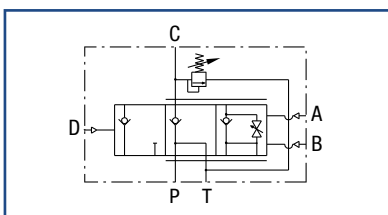
Distributore Idrraulico *Tipping Valve*



CARATTERISTICHE TECNICHE - *TECHNICAL SPECIFICATIONS*

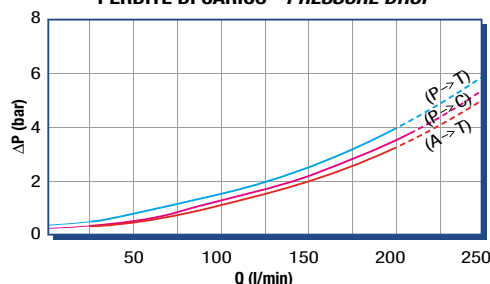
Portata nominale <i>Flow rate</i>	180 l/min	Temperatura fluido °C (t) <i>Fluid temperature °C (t)</i>	-25° +80°C
Pressione massima di lavoro <i>Max working pressure</i>	350 bar	Campo viscosità <i>Viscosity range</i>	12-100 cSt
Pressione massima di picco <i>Max peak pressure</i> (<0.1 s)	400 bar	Filtrazione/Filtering ISO 4406 $\beta_{x=75}$	20/17 25 μ m
Pressione massima sul T <i>T port max pressure</i>	20 bar	Peso <i>Weight</i>	8 kg
Fluido olio minerale <i>Mineral oil</i>	ISO VG 46	Pressione pneumatica di lavoro <i>Pneumatic working pressure</i>	4.5 - 12 bar

- > Distributore a comando pneumatico a 3 vie (pompa, cilindro, serbatoio) 3 posizioni:
 - Posizione centrale con pompa in scarico e cilindro bloccato.
 - Posizione di salita con mandata al cilindro.
 - Posizione di discesa.
 - > Discesa con 3 possibilità:
 - Una sola velocità.
 - Due velocità (veloce e lenta).
 - Proporzionale con l'uso dell'apposito comando pneumatico.
 - > Valvola di max. a due tarature (comando a leva) tarabile fino a 350 bar su bocca "C".
 - > Valvola di non ritorno.
- > *Three way (pump, cylinder, tank) air operated control valve. Three positions:*
 - *Hold.*
 - *Tipping.*
 - *Lowering.*
 - > *Three modes of descent:*
 - *One speed only.*
 - *Two speeds (fast and slow).*
 - *Variable descent speed with suitable air control.*
 - > *Secondary relief valve setting up to 350 bar on port "C".*
 - > *Built-in check valve.*

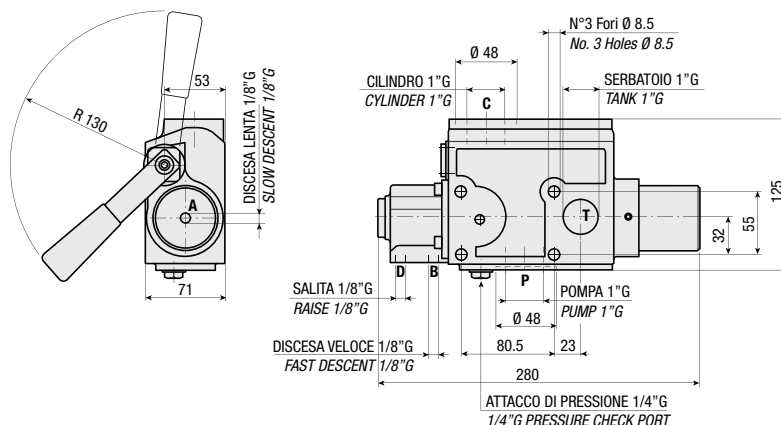


Cod. 3.3.1.045.30.XX.0

PERDITE DI CARICO - *PRESSURE DROP*



RILIEVI ESEGUITI CON OLIO
 ISO VG 46 A 50° C ($\nu=30$ cSt)
 THE ABOVE SPECIFICATIONS
 REFER TO OIL TYPE ISO
 VG 46 AT 50° C ($\nu=30$ cSt)

DISTRIBUTORE DOPPIA TARATURA - VALVE WITH DUAL SETTING
Cod. 3.3.1.045.30.XX.0


DESCRIZIONE - DESCRIPTION	CODICE - CODE
Pressostato - Pressure switch	2.05.E577.0000

KIT PER FISSAGGIO AL SERBATOIO - STUD KIT FOR TANK MOUNTING

DESCRIZIONE - DESCRIPTION	CODICE - CODE
Per serbatoio metallico - For steel tank	2.05.365.00000

DP 25/30
