

# SERIE DP 25 3.3.1.045.

CODICE DI ORDINAZIONE - *DECODING*  
**3.3.1.045 . XX . XX . 0**

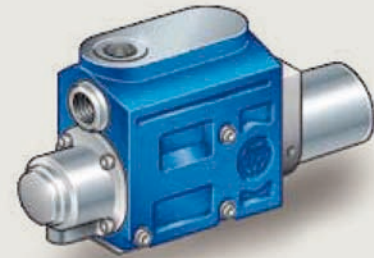
**DP 25/00**  
**DP 25/20**

TARATURA VALVOLA MASSIMA PRESSIONE  
*PRESSURE RELIEF VALVE SETTING*  
 10÷35 MPa (100÷350 bar)

**00** = DISTRIBUTORE A COMANDO PNEUMATICO  
*AIR OPERATED VALVE*

**20** = DISTRIBUTORE A COMANDO PNEUMATICO CON ATTACCO PER FINE CORSA  
*AIR OPERATED VALVE, WITH END-OF-STROKE*

## Distributore Idrraulico *Tipping Valve*



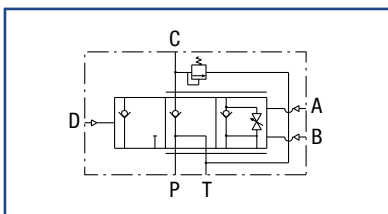
CODICE BASE/*BASIC CODE*

### CARATTERISTICHE TECNICHE - *TECHNICAL SPECIFICATIONS*

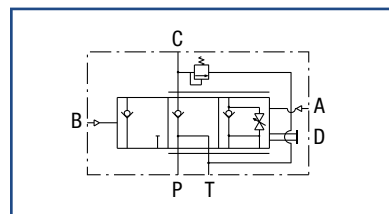
<b>Portata nominale</b> <i>Flow rate</i>	180 l/min	<b>Temperatura fluido °C (t)</b> <i>Fluid temperature °C (t)</i>	-25° +80°C
<b>Pressione massima di lavoro</b> <i>Max working pressure</i>	350 bar	<b>Campo viscosità</b> <i>Viscosity range</i>	12-100 cSt
<b>Pressione massima di picco</b> <i>Max peak pressure</i> (<0.1 s)	400 bar	<b>Filtrazione/Filtering</b> ISO 4406 $\beta_{x=75}$	20/17 25 $\mu$ m
<b>Pressione massima sul T</b> <i>T port max pressure</i>	20 bar	<b>Peso</b> <i>Weight</i>	8 kg
<b>Fluido olio minerale</b> <i>Mineral oil</i>	ISO VG 46	<b>Pressione pneumatica di lavoro</b> <i>Pneumatic working pressure</i>	4.5 - 12 bar

- > Distributore a comando pneumatico a 3 vie (pompa, cilindro, serbatoio) 3 posizioni:
  - Posizione centrale con pompa in scarico e cilindro bloccato.
  - Posizione di salita con mandata al cilindro.
  - Posizione di discesa.
- > Discesa con 3 possibilità:
  - Una sola velocità.
  - Due velocità (veloce e lenta).
  - Proporzionale con l'uso dell'apposito comando pneumatico.
- > Valvola di max. tarabile fino a 350 bar su bocca "C".
- > Valvola di non ritorno.

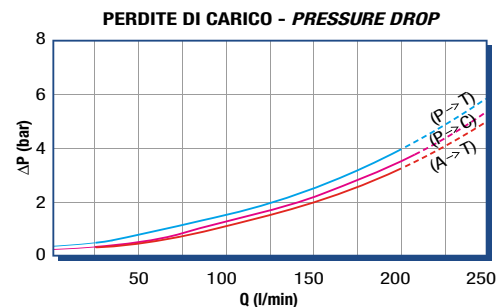
- > *Three way (pump, cylinder, tank) air operated control valve.*
- Three positions:*
  - *Hold.*
  - *Tipping.*
  - *Lowering.*
- > *Three modes of descent:*
  - *One speed only.*
  - *Two speeds (fast and slow).*
  - *Variable descent speed with suitable air control.*
- > *Relief valve setting up to 350 bar on port "C".*
- > *Built-in check valve.*



Cod. 3.3.1.045.00.XX.0



Cod. 3.3.1.045.20.XX.0

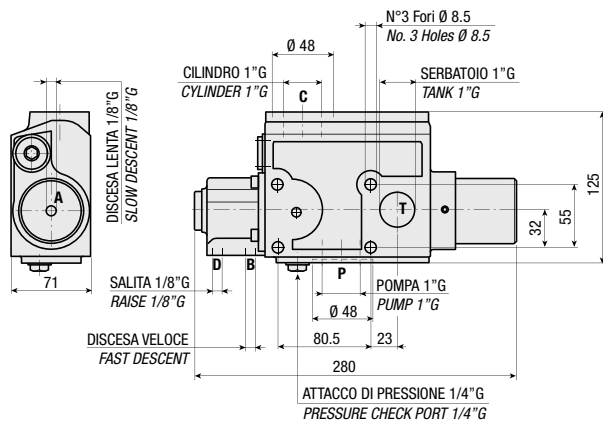


RILIEVI ESEGUITI CON OLIO ISO VG 46 A 50° C ( $\nu=30$  cSt)

*THE ABOVE SPECIFICATIONS REFER TO OIL TYPE ISO VG 46 AT 50° C ( $\nu=30$  cSt)*

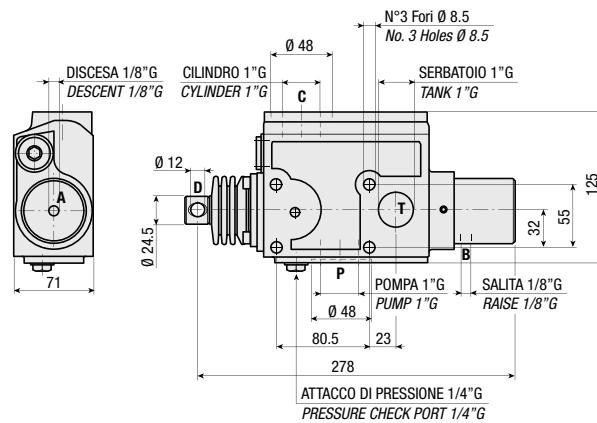
**DISTRIBUTORE A COMANDO PNEUMATICO**  
**AIR OPERATED VALVE**

Cod. 3.3.1.045.00.XX.0



**DISTRIBUTORE A COMANDO PNEUMATICO CON FINE CORSA**  
**AIR OPERATED VALVE WITH KNOCK-OFF**

Cod. 3.3.1.045.20.XX.0



**SERIE DP 25 3.3.1.045.**

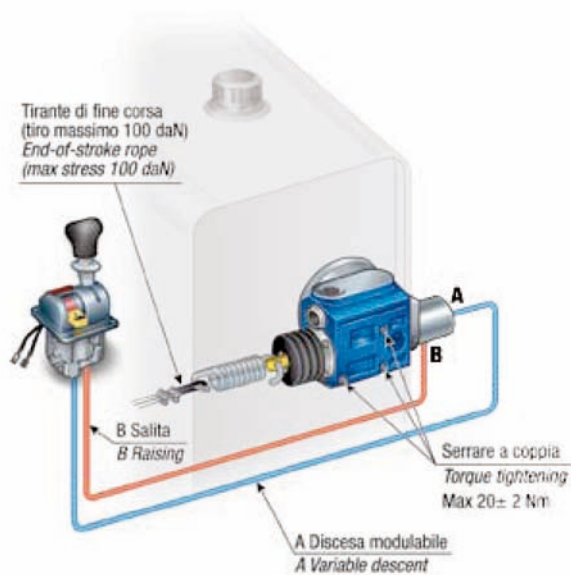
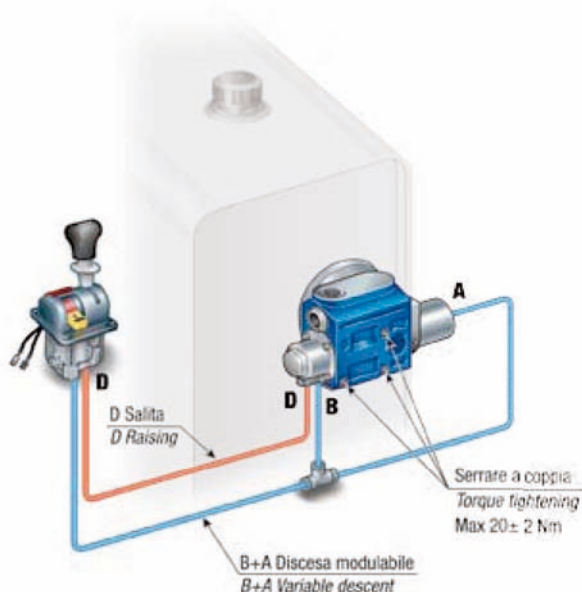
DESCRIZIONE - DESCRIPTION	CODICE - CODE
Pressostato - Pressure switch	2.05.E577.0000

**KIT PER FISSAGGIO AL SERBATOIO - STUD KIT FOR TANK MOUNTING**

DESCRIZIONE - DESCRIPTION	CODICE - CODE
Per serbatoio metallico - For steel tank	2.05.365.00000

**DP 25/00**

**DP 25/20**



DISTRIBUTORI IDRAULICI TIPPING VALVES

3