

SERIE DP 22 3.3.1.044.

CODICE DI ORDINAZIONE - DECODING

3.3.1.044 . X . 0 . XX . 0

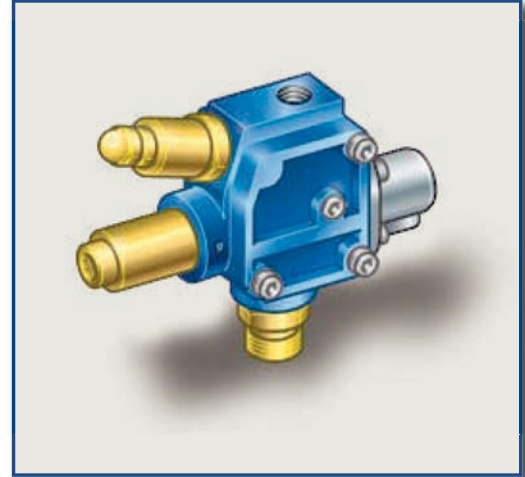
TARATURA VALVOLA MASSIMA PRESSIONE
PRESSURE RELIEF VALVE SETTING
10÷35 MPa (100÷350 bar)

- 1 = ALLESTIMENTO STANDARD/STANDARD OPTION
- 2 = VALVOLA DI MASSIMA A CARTUCCIA PRETARATA/PRE-SET RELIEF VALVE
- 3 = CON FINE CORSA/WITH END-OF-STROKE
- 4 = VALVOLA DI MAX. CON CARTUCCIA AMMORTIZZATA E PRETARATA
AMORTISED RELIEF VALVE AND PRE-SET CARTRIDGE

CODICE BASE/BASIC CODE

- DP 22/10
- DP 22/20
- DP 22/30
- DP 22/40

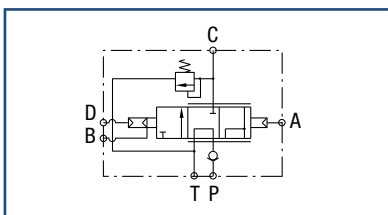
Distributore Idrraulico Tipping Valve



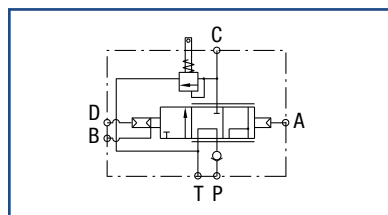
CARATTERISTICHE TECNICHE - TECHNICAL SPECIFICATIONS

Portata nominale Flow rate	130 l/min	Temperatura fluido °C (t) Fluid temperature °C (t)	-25° +80°C
Pressione massima di lavoro Max working pressure	350 bar	Campo viscosità Viscosity range	12-100 cSt
Pressione massima di picco (<0.1 s) Max peak pressure	450 bar	Filtrazione/Filtering ISO 4406 $\beta_x=75$	20/17 25 μm
Pressione massima sul T T port max pressure	20 bar	Peso Weight	3.1 kg
Fluido olio minerale Mineral oil	ISO VG 46	Pressione pneumatica di lavoro Pneumatic working pressure	4.5 - 12 bar

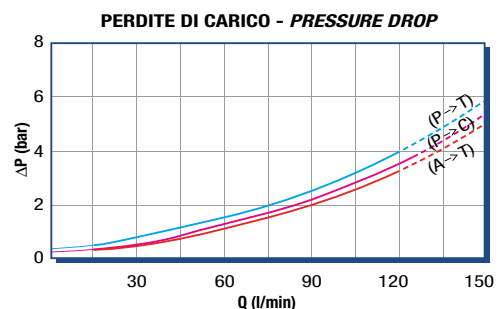
- > Distributore a comando pneumatico a 3 vie (pompa, cilindro, serbatoio) 3 posizioni:
 - Posizione centrale con pompa in scarico e cilindro bloccato.
 - Posizione di salita con mandata al cilindro.
 - Posizione di discesa.
- > Discesa con 3 possibilità:
 - Una sola velocità.
 - Due velocità (veloce e lenta).
 - Proporzionale con l'uso dell'apposito comando pneumatico.
- > Valvola di max. tarabile fino a 350 bar su bocca "C".
- > Valvola di max. a cartuccia pretarata.
- > Valvola di max. con cartuccia ammortizzata e pretarata.
- > Valvola di non ritorno.
- > Flangiabile a **serbatoio** o a **telaio**.
- > Attacco per **pressostato**.
- > Three way (pump, cylinder, tank) air operated control valve. Three positions:
 - Hold.
 - Tipping.
 - Lowering.
- > Three modes of descent:
 - One speed only.
 - Two speeds (fast and slow).
 - Variable descent speed with suitable air control.
- > Relief valve setting up to 350 bar on port "C".
- > Relief valve with pre-set cartridge.
- > Amortised relief valve and pre-set cartridge.
- > Built-in check valve.
- > Flange connection to **tank** or **chassis** is available.
- > **Pressure switch** gauge.



Cod. 3.3.1.044.10.XX.0
Cod. 3.3.1.044.20.XX.0



Cod. 3.3.1.044.30.XX.0

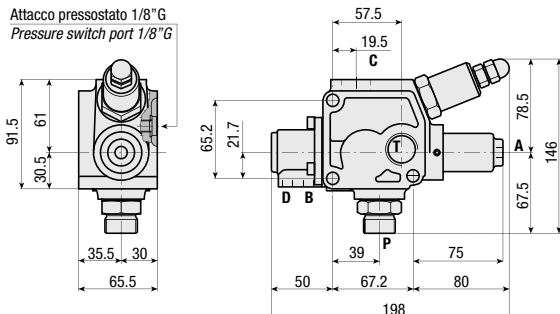


RILIEVI ESEGUITI CON OLIO ISO VG 46 A 50° C ($\nu=30$ cSt)

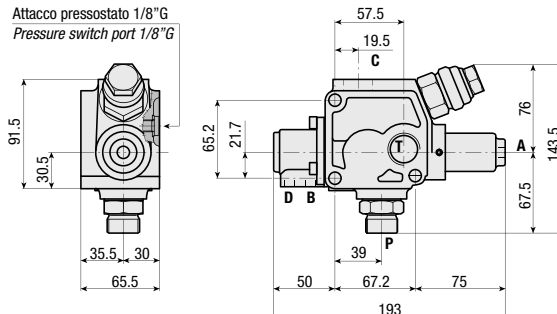
THE ABOVE SPECIFICATIONS REFER TO OIL TYPE ISO VG 46 AT 50° C ($\nu=30$ cSt)

VERSIONE STANDARD - STANDARD VERSION

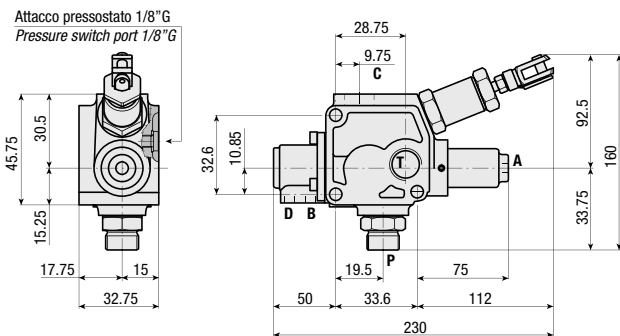
Cod. 3.3.1.044.10.XX.0


**VERSIONE CON VALVOLA DI MASSIMA A CARTUCCIA PRETARATA
VERSION PRE-SET RELIEF VALVE**

Cod. 3.3.1.044.20.XX.0


VERSIONE CON FINE CORSA - VERSION WITH END-OF-STROKE

Cod. 3.3.1.044.30.XX.0



P	3/4" G	POMPA PUMP
T	3/4" G	SERBATOIO TANK
C	3/4" G	CILINDRO CYLINDER
A	1/8" G	A+B DISCESA VELOCE A+B FAST DESCENT
B	1/8" G	DISCESA LENTA SLOW DESCENT
D	1/8" G	SALITA RAISING

DESCRIZIONE - DESCRIPTION
CODICE - CODE

Pressostato - Pressure switch

0.99.00.024.000

KIT PER FISSAGGIO AL SERBATOIO - STUD KIT FOR TANK MOUNTING
DESCRIZIONE - DESCRIPTION
CODICE - CODE

Per serbatoio metallico - For steel tank

2.05.436.00000

