

SERIE DP 18 3.3.1.043.

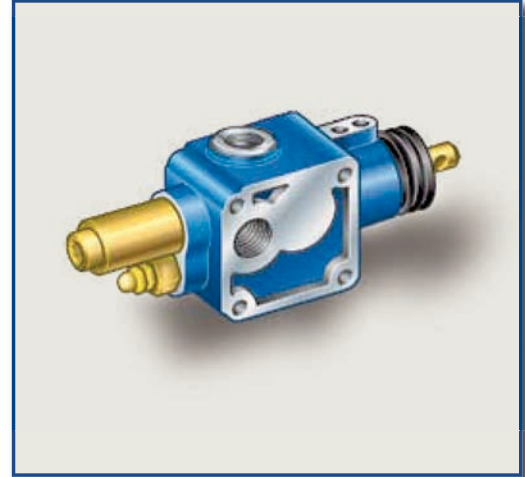
CODICE DI ORDINAZIONE - *DECODING*
3.3.1.043 . XX . XX . 0

TARATURA VALVOLA MASSIMA PRESSIONE
 PRESSURE RELIEF VALVE SETTING
 10÷35 MPa (100÷350 bar)

- 19 = DISTRIBUTORE A COMANDO PNEUMATICO
AIR OPERATED VALVE
- 20 = DISTRIBUTORE A COMANDO PNEUMATICO CON ATTACCO PER FINE CORSA
AIR OPERATED VALVE, WITH END-OF-STROKE
- 21 = DISTRIBUTORE A COMANDO MECCANICO
CABLE OPERATED VALVE
- 24 = DISTRIBUTORE A COMANDO MECCANICO CON ATTACCO PER FINE CORSA
CABLE OPERATED VALVE, WITH END-OF-STROKE
- 29 = DISTRIBUTORE CILINDRO PNEUMATICO IN ALLUMINIO
ALUMINIUM PNEUMATICAL CYLINDER DISTRIBUTOR

CODICE BASE/BASIC CODE

Distributore Idraulico Tipping Valve

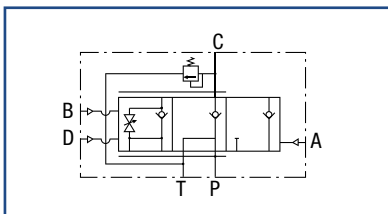


CARATTERISTICHE TECNICHE - TECHNICAL SPECIFICATIONS

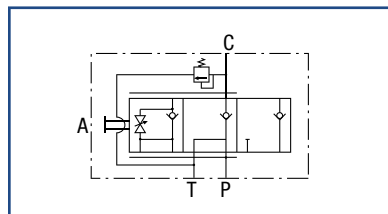
Portata nominale <i>Flow rate</i>	70 l/min	Temperatura fluido °C (t) <i>Fluid temperature °C (t)</i>	-25° +80°C
Pressione massima di lavoro <i>Max working pressure</i>	350 bar	Campo viscosità <i>Viscosity range</i>	12-100 cSt
Pressione massima di picco (<0.1 s) <i>Max peak pressure</i>	400 bar	Filtrazione/Filtering ISO 4406 β _x =75	20/17 25 μm
Pressione massima sul T <i>T port max pressure</i>	10 bar	Peso <i>Weight</i>	3 kg
Fluido olio minerale <i>Mineral oil</i>	ISO VG 46	Pressione pneumatica di lavoro <i>Pneumatic working pressure</i>	4.5 - 12 bar

- > Distributore a comando pneumatico a 3 vie (pompa, cilindro, serbatoio) 3 posizioni:
 - Posizione centrale con pompa in scarico e cilindro bloccato.
 - Posizione di salita con mandata al cilindro.
 - Posizione di discesa.
- > Discesa con 3 possibilità:
 - Una sola velocità.
 - Due velocità (veloce e lenta).
 - Proporzionale con l'uso dell'apposito comando pneumatico.
- > Valvola di max. tarabile fino a 350 bar su bocca "C".
- > Valvola di non ritorno.
- > Flangiabile a **serbatoio** o a **telaio**.
- > Attacco per **pressostato**.

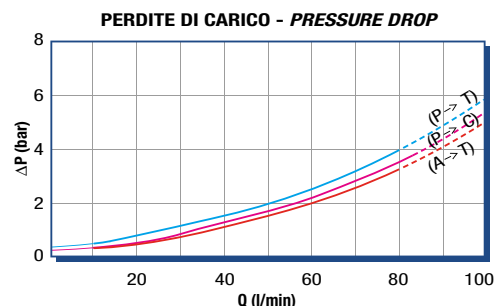
- > Three way (pump, cylinder, tank) air operated control valve. Three positions:
 - Hold.
 - Tipping.
 - Lowering.
- > Three modes of descent:
 - One speed only.
 - Two speeds (fast and slow).
 - Variable descent speed with suitable air control.
- > Relief valve setting up to 350 bar on port "C".
- > Built-in check valve.
- > Flange connection to **tank** or **chassis** is available.
- > **Pressure switch** gauge.



Cod. 3.3.1.043.19.XX.0



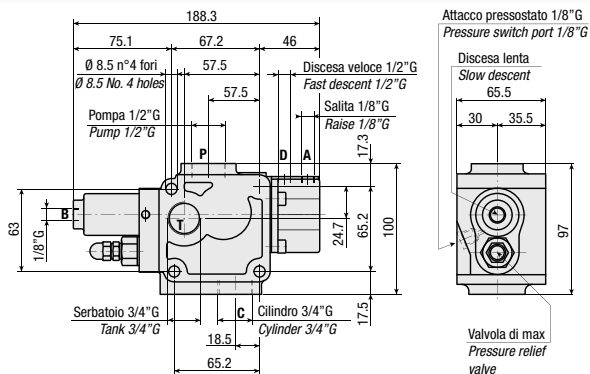
Cod. 3.3.1.043.21.XX.0



RILIEVI ESEGUITI CON OLIO ISO VG 46 A 50° C (ν=30 cSt)
 THE ABOVE SPECIFICATIONS REFER TO OIL TYPE ISO VG 46 AT 50° C (ν=30 cSt)

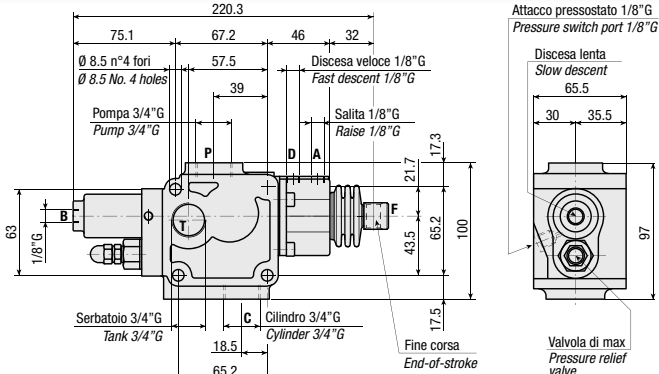
DISTRIBUTORE A COMANDO PNEUMATICO
AIR OPERATED VALVE

Cod. 3.3.1.043.19.XX.0



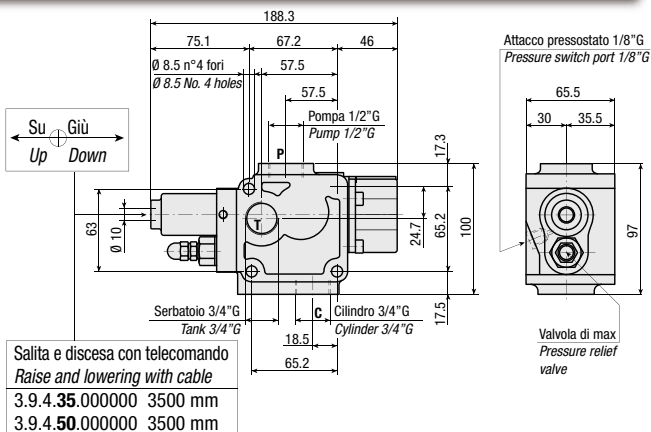
DISTRIBUTORE A COMANDO PNEUMATICO CON FINE CORSA
AIR OPERATED VALVE WITH KNOCK-OFF

Cod. 3.3.1.043.20.XX.0



DISTRIBUTORE A COMANDO MECCANICO
CABLE OPERATED VALVE

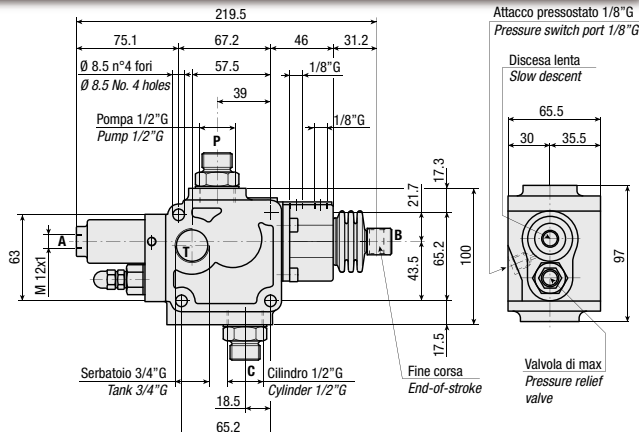
Cod. 3.3.1.043.21.XX.0



Salita e discesa con telecomando
Raise and lowering with cable
3.9.4.35.000000 3500 mm
3.9.4.50.000000 3500 mm

DISTRIBUTORE A COMANDO MECCANICO CON FINE CORSA
CABLE OPERATED VALVE WITH KNOCK-OFF

Cod. 3.3.1.043.24.XX.0



DESCRIZIONE - DESCRIPTION	CODICE - CODE
Pressostato - Pressure switch	0.99.00.024.000

KIT PER FISSAGGIO AL SERBATOIO - STUD KIT FOR TANK MOUNTING

DESCRIZIONE - DESCRIPTION	CODICE - CODE
Per serbatoio metallico - For steel tank	2.05.436.00000

