

# SERIE DP 13

# 3.3.1.04.

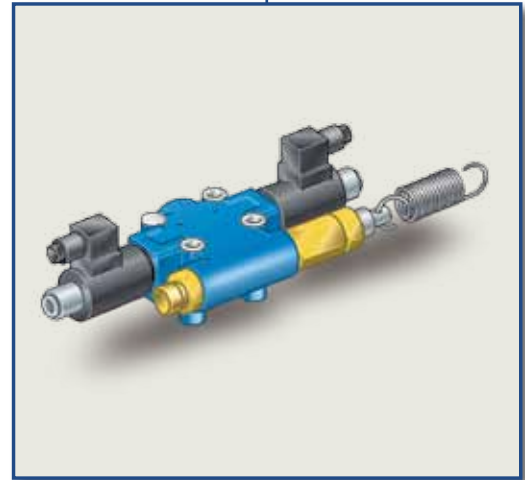
## Distributore Idraulico Tipping Valve

CODICE DI ORDINAZIONE - DECODING

3.3.1.04 . F . X . 01 . X . 0

ELETRICO

ELECTRICAL CONTROL



RACCORDO D'ENTRATA/INLET FITTING

1 = 1/2" GAS (ATTACCO MASCHIO) STANDARD

1/2" GAS (MALE COUPLING) STANDARD

2 = 3/8" GAS (ATTACCO MASCHIO)

3/8" GAS (MALE COUPLING)

1 = 12 V DC

2 = 24 V DC

TARATURA VALVOLA MASSIMA PRESSIONE

PRESSURE RELIEF VALVE SETTING

01 ÷ 25 MPa (10 ÷ 250 bar)

F = ELETRICO CON FINE CORSA  
ELECTRICAL CONTROL  
WITH END-OF-STROKE

CODICE BASE/BASIC CODE

### CARATTERISTICHE TECNICHE - TECHNICAL SPECIFICATIONS

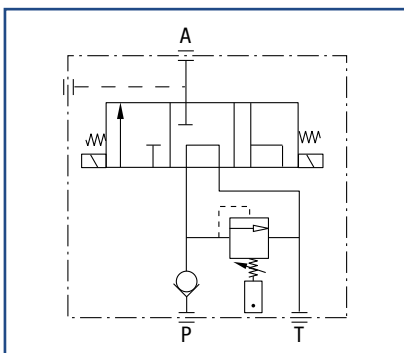
Portata nominale Flow rate	40 l/min	Temperatura fluido °C (t) Fluid temperature °C (t)	-25° + 80°C
Pressione massima di lavoro Max working pressure	250 bar	Campo viscosità Viscosity range	12-100 cSt
Pressione massima di picco (<0.1 s) Max peak pressure	300 bar	Filtrazione/Filtering ISO 4406 βx=75	20/17 25 μm
Pressione massima sul T T port max pressure	5 bar	Peso Weight	3,57 kg
Fluido olio minerale - Mineral oil	ISO VG 46		

### CAMPI DI TARATURA - PRESSURE SETTING RANGE

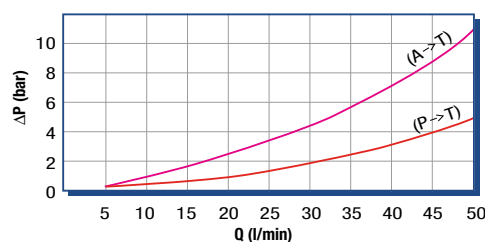
Bassa pressione Low pressure	100-210 bar 120 bar standard	Media pressione Medium pressure	220-250 bar 250 bar standard
---------------------------------	---------------------------------	------------------------------------	---------------------------------

- > Distributore elettrico per il comando di ribaltabili leggeri a centro aperto.
- > Tensione di comando 12 V o 24 V.
- > Valvola di ritegno incorporata.
- > Valvola di massima a cartuccia tarabile sigillata.
- > Predisposizione per pressostato (fornito a parte).
- > Possibilità di montaggio flangiato o in linea.
- > Attacco fine corsa.

- > Electrical distributor for light tipping vehicles with open center.
- > Voltage 12V or 24V.
- > Relief valve included.
- > Relief valve with set and damped cartridge.
- > Ready for pressure switch add-on (to be ordered separately).
- > Fitting to tank or to chassis.
- > Ready for end of stroke add-on

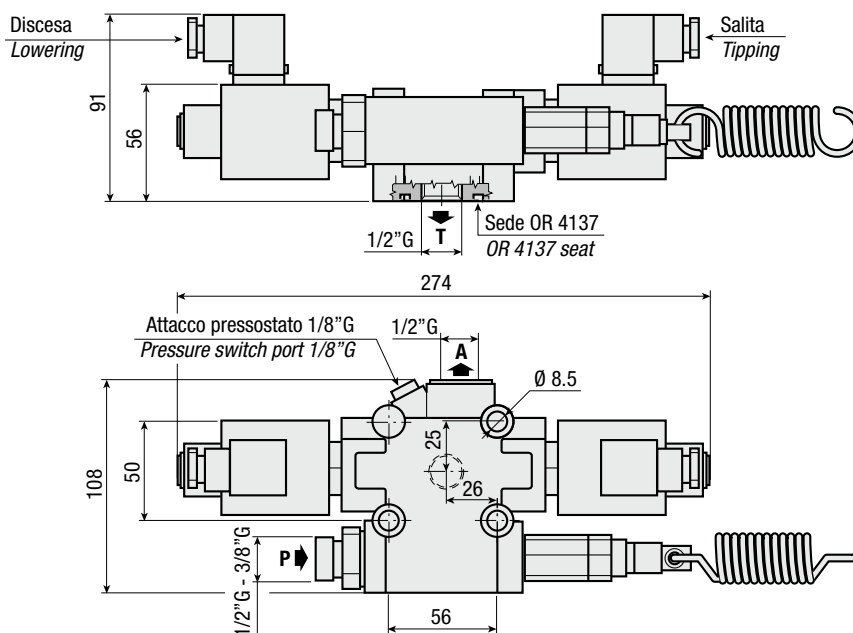


### PERDITE DI CARICO - PRESSURE DROP



RILIEVI ESEGUITI CON OLIO  
ISO VG 46 A 50° C (ν=30 cSt)  
THE ABOVE SPECIFICATIONS REFER TO  
OIL TYPE ISO VG 46 AT 50° C (ν=30 cSt)

**VERSIONE ELETTRICA CON FINECORSA - ELECTRICAL VERSION WITH END-OF-STROKE**



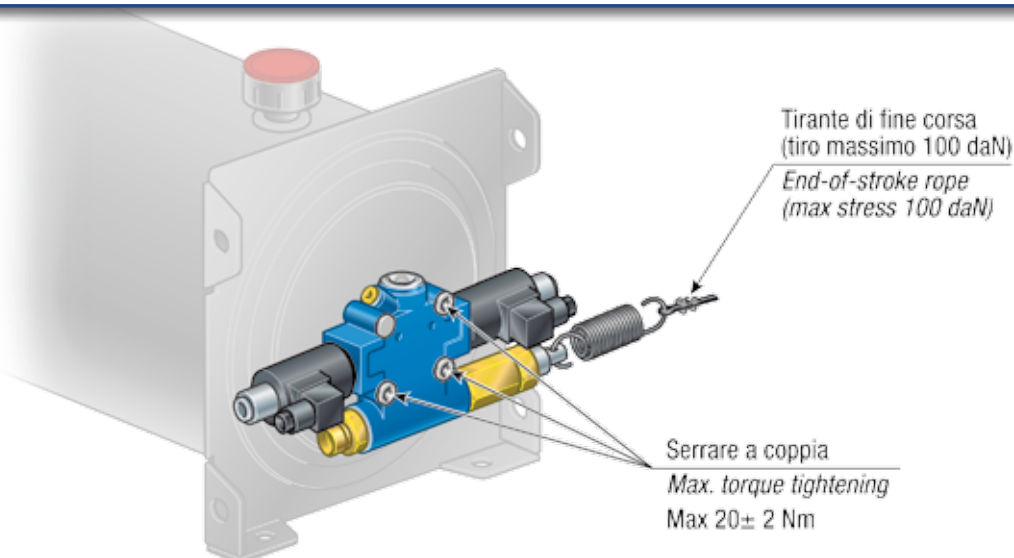
DESCRIZIONE - DESCRIPTION	CODICE - CODE
Pressostato - Pressure switch	0.99.01.038.000



Pressostato con guarnizione  
Coppia di serraggio: 30 ± 5 Nm  
Pressure switch with washer  
Tightening torque: 30 ± 5 Nm

DESCRIZIONE - DESCRIPTION	CODICE - CODE
Kit raccordo C 1/2" G - C 1/2" fitting	2.05.722.00000
Kit raccordo C 3/8" G - C 3/8" fitting	2.05.723.00000
Kit fissaggio per serbatoio in ferro - Stud kit for steel tank	2.05.721.00000
Kit fissaggio per serbatoio in plastica - Stud kit for plastic tank	2.05.724.00000
Kit montaggio a telaio - Stud kit for chassis fitting	2.05.727.00000
Kit fissaggio per serbatoi sottocassa 21-34 lt - Stud kit for underbody tank 21-34 lt	2.05.733.00000
Kit fissaggio per serbatoi sottocassa 47-60 lt - Stud kit for underbody tank 47-60 lt	2.05.734.00000

**ESEMPIO SCHEMA DI MONTAGGIO - EXAMPLE OF HOOK-UP**



SERIE DP 13 3.3.1.04

DISTRIBUTORI IDRAULICI TIPPING VALVES

3