

SERIE DMR

3.3.1.036.

CODICE DI ORDINAZIONE - *DECODING*
3.3.1 . XXX . 00.000

DMR/036
DMR/046

036 = TRE POSIZIONI
3-POSITION
046 = DUE POSIZIONI
2-POSITION

CODICE BASE/BASIC CODE

Valvola
Valve

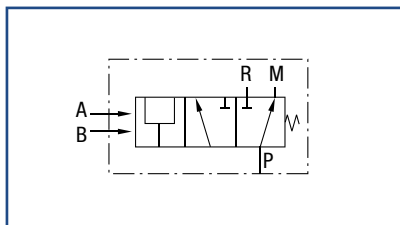


CARATTERISTICHE TECNICHE - *TECHNICAL SPECIFICATIONS*

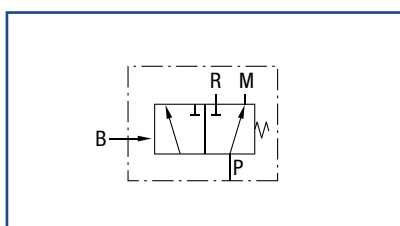
Portata nominale <i>Flow rate</i>	250 l/min	Temperatura fluido °C (t) <i>Fluid temperature °C (t)</i>	-25° + 80°C
Pressione massima di lavoro <i>Max working pressure</i>	350 bar	Campo viscosità <i>Viscosity range</i>	12-100 cSt
Pressione massima di picco (<0.1 s) <i>Max peak pressure</i>	400 bar	Filtrazione/ <i>Filtering</i> ISO 4406 $\beta_{x=75}$	20/17 25 μ m
Pressione pneumatica di lavoro (3.3.1.036.) <i>Pneumatical working pressure (3.3.1.036.)</i>	4.5 - 10 bar	Peso <i>Weight</i>	4.5 kg
Pressione pneumatica di lavoro (3.3.1.046.) <i>Pneumatical working pressure (3.3.1.046.)</i>	4.5 - 12 bar	Fluido olio minerale <i>Mineral oil</i>	ISO VG 46

- > Il deviatore 3.3.1.036. consente il **pilotaggio pneumatico singolo o contemporaneo** di due circuiti idraulici (motrice e/o rimorchio).
- > Il deviatore 3.3.1.046. consente il **pilotaggio pneumatico singolo** di due circuiti idraulici (gru/ribaltabile, motrice/rimorchio).

- > *The air operated 3.3.1.036. diverter valve allows two hydraulic systems (e.g. tipping truck and/or trailer) to be controlled separately and/or together.*
- > *The air operated 3.3.1.046. diverter valve allows two hydraulic systems (e.g. crane/tipper, truck/trailer) to be controlled separately.*

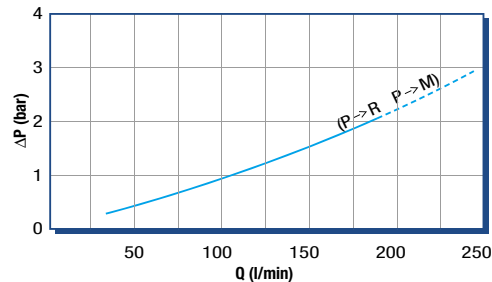


Cod. 3.3.1.036.00.000



Cod. 3.3.1.046.00.000

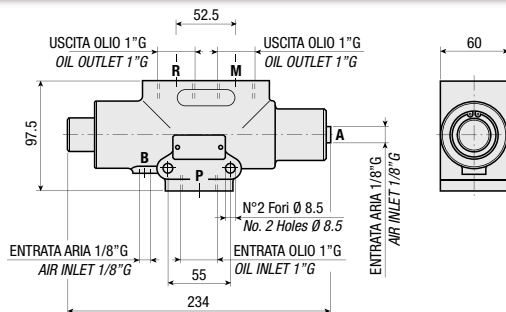
PERDITE DI CARICO - *PRESSURE DROP*



RILIEVI ESEGUITI CON OLIO ISO VG 46 A 50° C ($\nu=30$ cSt)
 THE ABOVE SPECIFICATIONS REFER TO OIL TYPE ISO VG 46 AT 50° C ($\nu=30$ cSt)

DEVIATORE A TRE VIE - TRE POSIZIONI
3-WAY, 3-POSITION VALVE

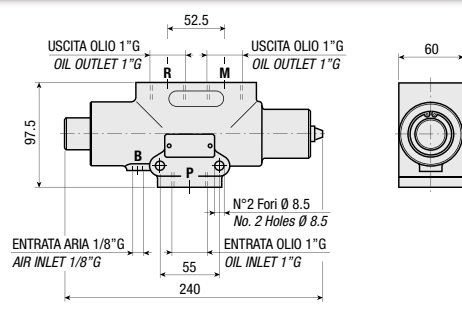
Cod. 3.3.1.036.00.000



SENZA ARIA IN "A" E "B" (salita motrice) NO AIR TO "A" AND "B" (truck only)	P → M	CON ARIA IN "A" (salita rimorchio) AIR TO "A" (trailer only)	P → R	CON ARIA IN "B" (salita motrice e rimorchio contemporaneo) AIR TO "B" (truck and trailer together)	P → M + R
--	-------	---	-------	---	-----------

DEVIATORE A TRE VIE - DUE POSIZIONI
3-WAY, 2-POSITION VALVE

Cod. 3.3.1.046.00.000



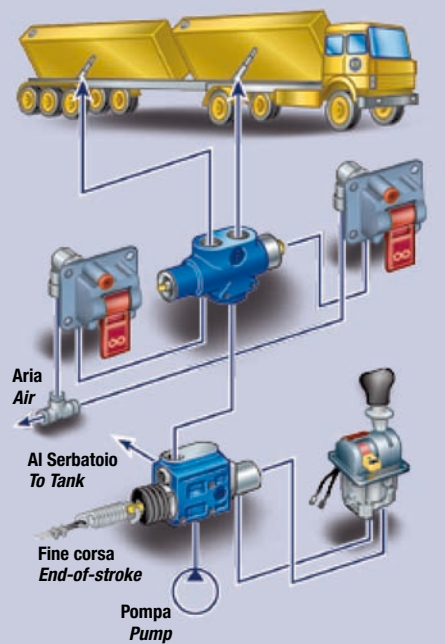
SENZA ARIA IN "B" (salita motrice) NO AIR TO "B" (truck only)	P → M	CON ARIA IN "B" (salita rimorchio o gru) AIR TO "B" (trailer or crane only)	P → R
--	-------	--	-------

SCHEMI PER IL MONTAGGIO DEL DEVIATORE - DIAGRAMS FOR DIVERTER VALVE FITTING

Cod. 3.3.1.036.00.000

Schema impianto pneumatico con deviatore per salita e discesa contemporanea su veicolo con motrice e rimorchio o semirimorchio a due cassoni.

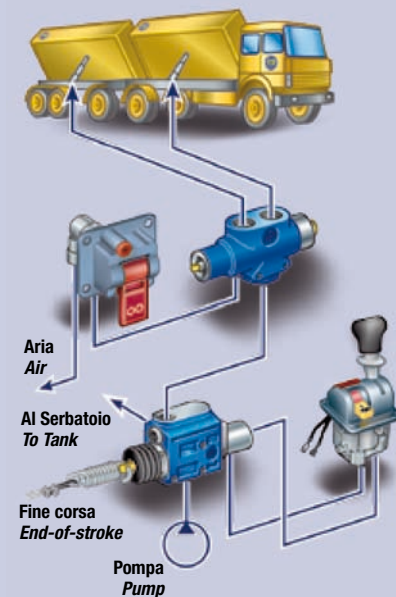
Air control system with diverter valve for separate and simultaneous operation in a tipping truck and trailer rig or in a semitrailer with two tipping bodies.



Cod. 3.3.1.046.00.000

Schema impianto pneumatico con deviatore per salita e discesa singola su veicolo con motrice e rimorchio.

Air control system with diverter valve for separate tipping operation in a truck and trailer rig.



Il deviatore a 3 vie consente il funzionamento di gru o ribaltabile. Da montare in linea, tra la pompa e i distributori.

The diverter valve allows to operate either the crane or the tipper. The diverter valve is fitted in-line, between the pump and the control valves.

