

SERIE CNC

3.3.2.

CODICE DI ORDINAZIONE / DECODING

3.3.2. XX . P . X . S . 000

VERSIONI/OPTIONS

S = CON SPIA STANDARDI/WITH STANDARD LIGHT

M = VERSIONI TUBO Ø6mm / TUBE VERSIONS Ø6mm

I = VERSIONI TUBO Ø1/4" / TUBE VERSIONS Ø1/4"

01 = 1 SEZIONE/STAGE
02 = 2 SEZIONI/STAGES
03 = 3 SEZIONI/STAGES

CODICE BASE
BASIC CODE

BISTABILE
BISTABLE

CNC 1

CNC 2

CNC 3

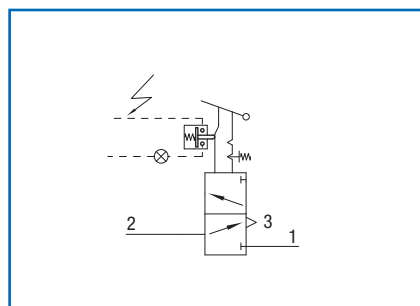
Comando Pneumatico Pneumatic Control



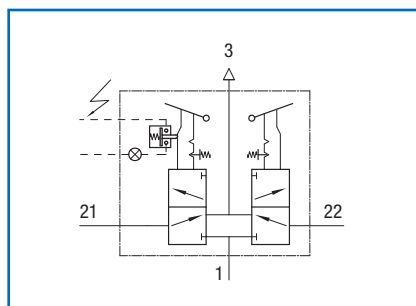
TIPO TYPE	CODICE CODE
CNC1	33201PMS000
CNC2	33202PMS000
CNC3	33203PMS000

CARATTERISTICHE TECNICHE TECHNICAL SPECIFICATIONS	
Pressione massima d'esercizio Max working pressure	12 bar
Temperatura di impiego °C (t) Operative temperature °C (t)	- 40° + 80°C
Tensione alimentazione spia Warning light voltage	24 VDC (oppure-or 12 VDC)
Contatti Contacts	Normalmente aperti Normally open

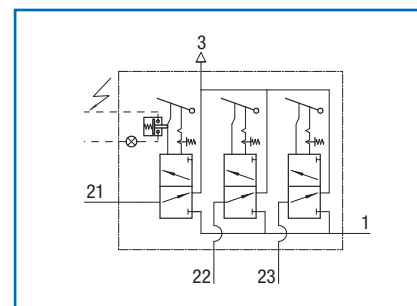
- > **Comando pneumatico**, da una a tre sezioni, bistabili.
- > È alimentato da un unico ingresso d'aria e gli scarichi sono convogliati tramite un foro filettato da M5x0,8.
- > A **leve abbassate** (posizione di riposo) le utenze sono a scarico.
- > Dispone di un **microinterruttore** con spia sulla prima sezione.
- > I comandi pneumatici sono predisposti sia per il fissaggio a **pannello** che **laterale**.
- > **Pneumatic control** from 1 up to 3 bistable stages.
- > *The inlet is the same for all stages and the exhausts are conveyed through a threaded hole M5x0.8.*
- > **Rest position with levers down.**
- > It has a **microswitch** with a warning light on the first stage.
- > *These pneumatic controls are designed for both flange or side mounting.*



mod. CNC 1



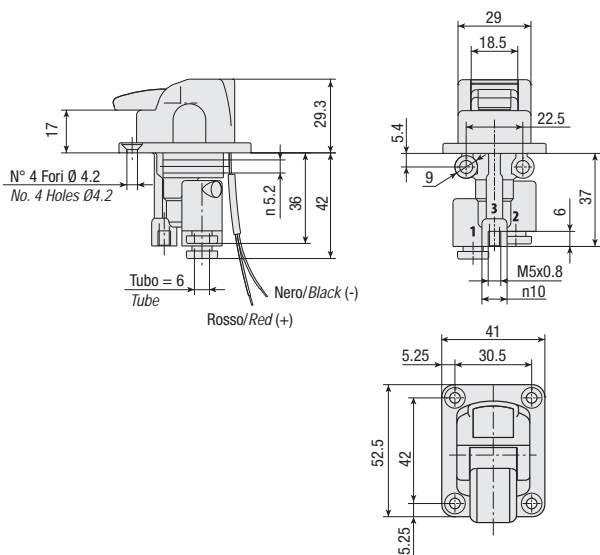
mod. CNC 2



mod. CNC 3

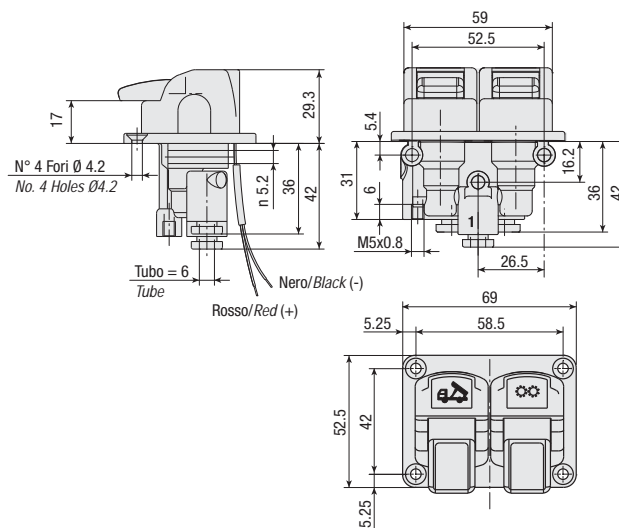
VERSIONE STANDARD / STANDARD VERSION

mod. CNC 1



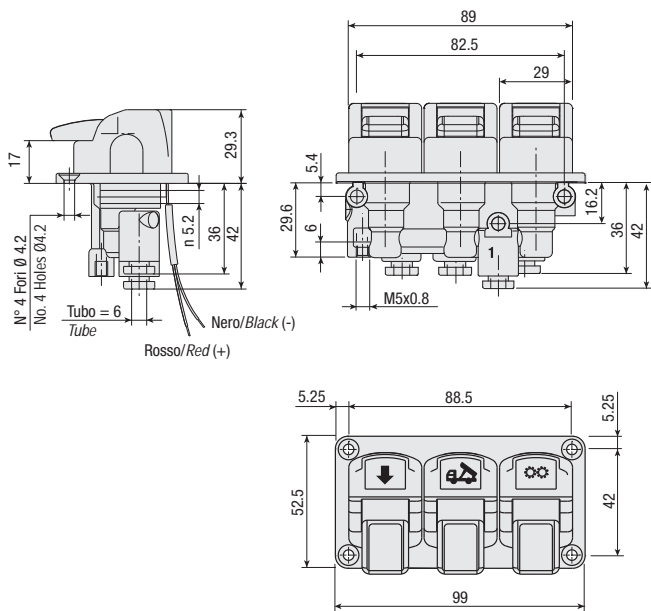
VERSIONE STANDARD / STANDARD VERSION

mod. CNC 2

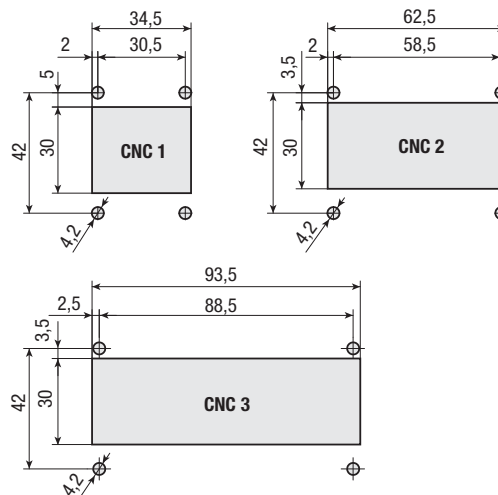


VERSIONE STANDARD / STANDARD VERSION

mod. CNC 3



FORI DI INSTALLAZIONE / HOLES FOR FITTING



SERIE **CNC** 3.3.2.

COMANDI PNEUMATICI PNEUMATIC CONTROLS

115